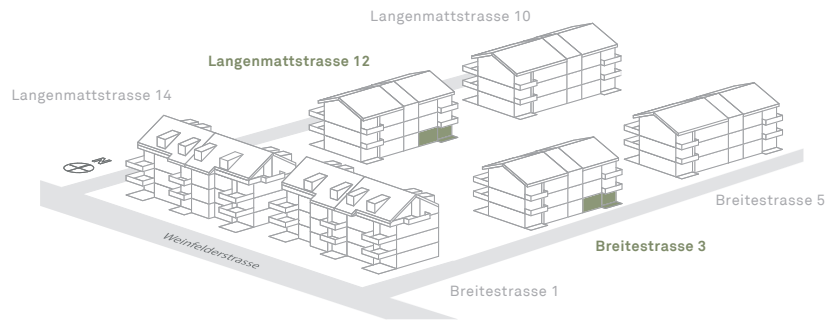


ERDGESCHOSS

L.12.002 Langenmattstrasse 12

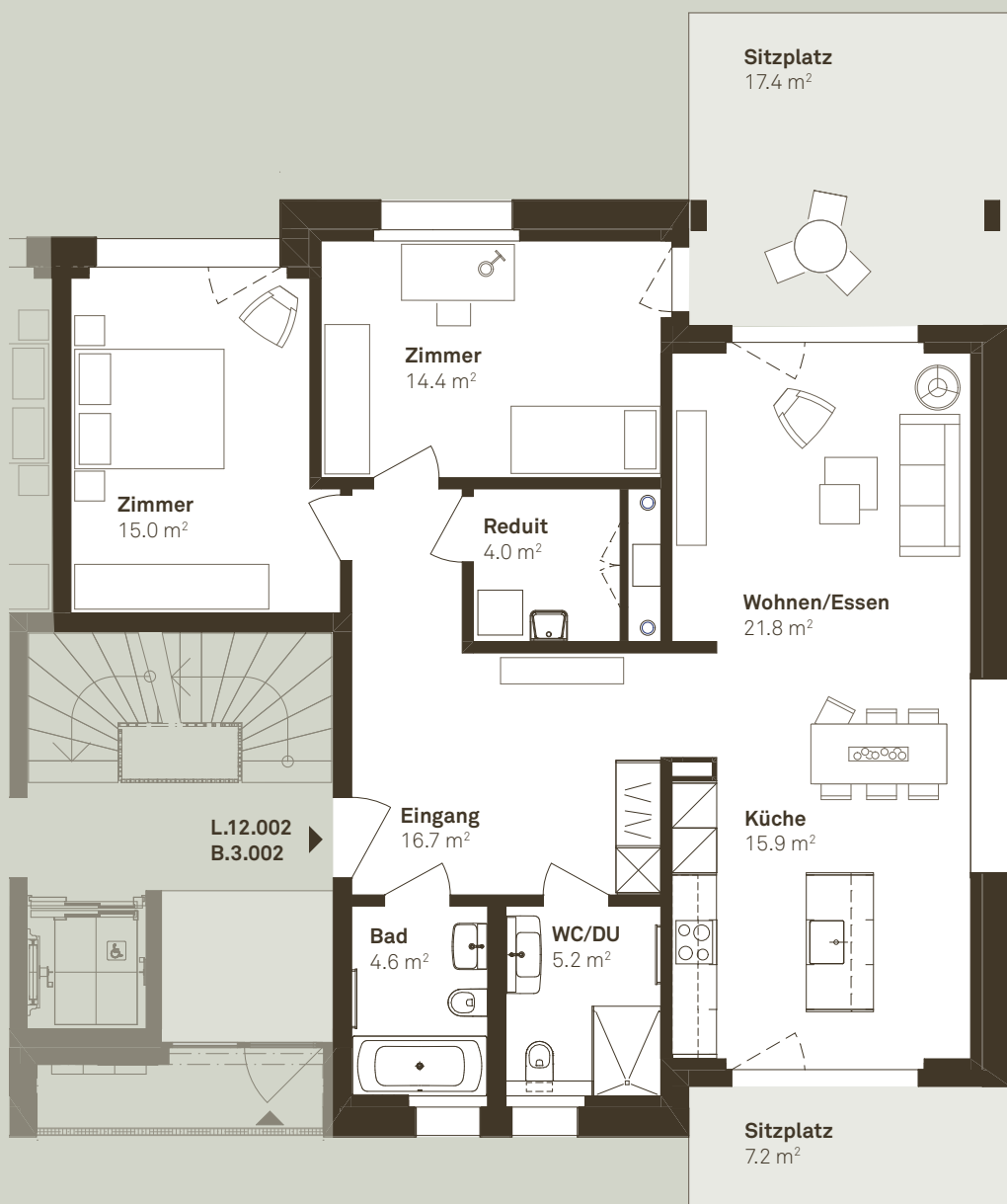
B.3.002 Breitestrasse 3



3½-ZIMMER-WOHNUNG

Nettogeschossfläche 97.7 m² L.12.002 / 97.0 m² B.3.002

Sitzplätze 24.6 m²



0 m 5 m

Im Rietpark

In Felben-Wellhausen entsteht Im Rietpark: 6 Mehrfamilienhäuser mit 46 Mietwohnungen gruppieren sich um einen Innenhof in der Art eines Parks, der zum Verweilen und Spielen lädt. Die Wohnungen von 2.5 bis 4.5 Zimmern werden in einem Eigentumsstandard von Klasse gebaut.






UMGEBEN VON NATUR

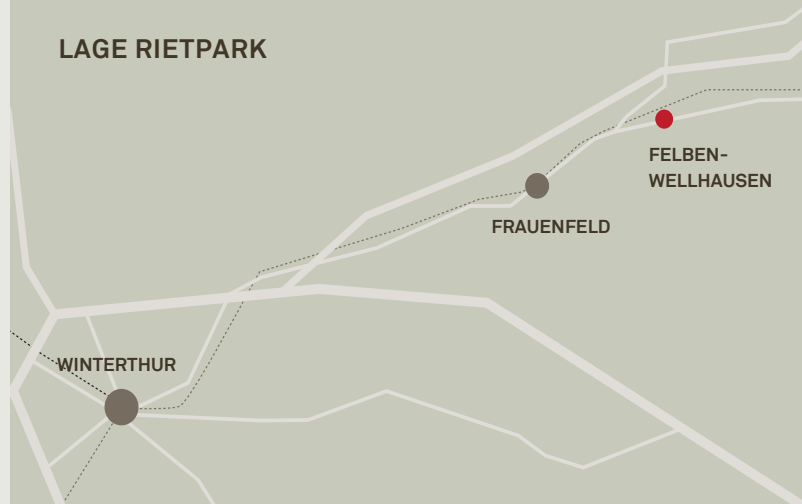
Die hochwertigen Materialien, die grossen Sitzplätze und Balkone, der Waschturm in der eigenen Wohnung, die breiten Sitzfenster, in die Sie sich setzen und den Blick nach draussen schweifen lassen: Sie haben buchstäblich Ihren neuen Wohn-Sitz gefunden.

Sie wohnen umgeben von schönster Natur – und mitten in bester Infrastruktur mit Läden und Schulen. Frauenfeld ist einen Kilometer entfernt, und in 2 Minuten sind Sie auf der Autobahn.

Distanzen

			
Bushaltestelle	1 Min.		
Bahnhof Felben-Wellhausen	9 Min.	2 Min.	
Primarschule/Kindergarten	3 Min.		
Sekundarschule	12 Min.		
Volg	7 Min.		
Frauenfeld Bahnhof		7 Min.	13 Min.
Winterthur Bahnhof		20 Min.	30 Min.
Kreuzlingen Bahnhof		20 Min.	43 Min.
Zürich HB		35 Min.	56 Min.

LAGE RIETPARK



IHRE WOHNVORTEILE ZUM GENIESSEN

- > Brandneues Mietwohnen im Eigentumsstandard
- > 46 grosse 2.5- bis 4.5-Zimmer-Wohnungen
- > Jedes Schlafzimmer mind. 14 m² gross
- > Nahe an der Natur, nahe an Frauenfeld
- > Top-Innenausbau
- > Grosser Innenhof für Spiel und Begegnungen
- > Behindertengerechter Ausbau mit Lift
- > Minergie-zertifiziert mit Komfortlüftung und viele weitere Vorteile



IM-RIETPARK.CH

Erstvermietung | Marthaler Immobilien AG | 8500 Frauenfeld | 052 728 95 00 | info@marthaler-immobilien.ch